

第三航站區建設計畫施工期間第28季生態調查報告

本季為施工階段第28季生態調查，於111年9月26-27日執行，陸域動植物調查結果茲分別說明如次：

一、陸域植物

計畫區內地勢平坦，屬桃園機場已開發範圍，因進行航廈施工，地被植物稀少，以裸露地為主（圖1），喬木類多為人工種植之景觀樹種，地被植物亦多人工所栽種的草皮並經常性修剪，因此自然度較低。而在鄰近區包括桃園機場第一、第二航廈、機場跑道、草生地與機場外圍農耕地、人造林、次生林、住宅聚落、埤塘、水田及道路等，植被組成雖較區內多元，但亦偏向人為擾動的環境型態。

1. 植物種類

本季施工階段第27季監測共紀錄植物108科328屬469種；其中草本植物共有266種(佔56.7%)、喬木類植物共有88種(佔18.8%)、灌木類植物共有68種(佔14.5%)、藤本類植物則有47種(佔10.0%)；在屬性方面，原生種共有224種(佔47.8%)、特有種5種(佔1.1%)、歸化種共有108種(佔23.0%)、栽培種則有132種(佔28.1%)；就物種而言，蕨類植物有9科11屬18種、裸子植物有5科6屬7種、雙子葉植物則有73科232屬324種、單子葉植物則有21科79屬120種(植物名錄參見附錄十，物種歸隸特性統計詳見表1)。

2. 稀特有植物

本季無新增紀錄之稀特有植物，特有植物有臺灣五葉松、青楓、白鳳菜、土肉桂、臺灣欒樹等5種。瀕危級(EN)的稀有植物馬甲子發現於鄰近區東南側(座標273721, 2772762)與東側(座標274168, 2773465)，先前發現易危級(VU)的小葉燈心草與百金花於本季未發現。稀有植物請見圖1。

3. 珍貴樹木

依據「桃園市樹木保護自治條例」(1070255044號令，107年10月18日公告)，對珍貴樹木或老樹之認定標準(胸徑 $\geq 0.8\text{m}$ 或胸圍 $\geq 2.5\text{m}$ 或樹齡大於50年)；本季調查於計畫區內未發現符合保護自治條例規範之大樹或珍貴樹木。惟依據環評期間之調查，於本計畫區外，在鄰近區航空科學館南側則有3株榕樹及1株印度橡膠樹符合此標準，目前已移植至華航諾富特東側的空地。

4. 土地利用類型及自然度分布

(1) 人造林(自然度3)

調查範圍人造林分布在鄰近區東南側(詳圖2)，主要為苗圃、榕樹、先驅植物及竹林等人工栽種樹種。

(2) 草生地、農地(自然度2)

在計畫區航站南路與北路銜接國道2號道路二側除既有建物及停車場外，其餘為草生地及零星行道樹。而鄰近區機場跑道北側有較大面積草生地，機場外圍南、北二側則為農耕地型態。

(3) 埤塘、溝渠、河川(自然度1)

在計畫區南側鄰近區有較大面積的埤塘（詳圖2），東南側及北側有排水溝渠，埔心溪位於鄰近區西南側，由東南向西北注入台灣海峽；這些水體為豐富生物多樣性的原因之一。

(4) 建物、道路(自然度0)

調查範圍屬於人類活動所造成之無植被區，包括計畫區內建物、停車場、道路及施工工地；鄰近區則包括機場跑道、住宅聚落、工廠及道路等人工設施，是計畫區及鄰近範圍內自然度最低之區域。

5. 與施工前及環評資料比較

環說階段於102年2次的調查共紀錄57科160種；施工前2次監測共紀錄66科201種。本季較施工前新增毛葉腎蕨、腎蕨、粗毛鱗蓋蕨、松葉蕨、水蕨、槲蕨、抱樹蕨、石葦、傅氏鳳尾蕨、鳳尾蕨、半邊羽裂鳳尾蕨、鐵毛蕨、倒卵葉冬青、紫莖牛膝、臺灣山苦蕒、鵝仔草、恆春山苦蕒、黃荊、水芹菜、艾、蘄艾、豨薟、細纍子草、水馬齒、細葉蘭花參、向天黃、欖仁、楨梧、鐵莧菜、紅仔珠、千根草、白匏子、銳葉小返魂、合萌、蔓蟲豆、向天盞、百金、百金花、棟、牛奶榕、畿內冬葵子、野棉花、木防己、白苦柱、早苗蓼、八字蓼、長刺酸模、小羊蹄、琉璃繁縷、石龍芮、小葉黃鱧藤、馬甲子、山櫻花、紅梅消、厚葉石斑木、虎婆刺、吳茱萸、食茱萸、水苦蕒、野甘草、印度茄、尖瓣花、密花苧麻、齒葉矮冷水麻、灰木、霧水葛、漢氏山葡萄、細本葡萄、看麥娘、早熟禾、鼠尾粟、香蒲、竹柏、小葉藜、田野水蘇、短莖宿柱臺、異花莎草、碎米莎草、斷節莎、窄翅莎草、小畦畔飄拂草、燈心草、錢蒲、小葉燈心草、青萍、天門冬、桔梗蘭、千金子、臭根子草、升馬唐、亨利馬唐、小馬唐、紫果馬唐、歧穗臭根子草、雙稈草、水生黍、蘆葦、菝葜、錫蘭饅頭果、土半夏、糙莖麝香百合、馬藻、紅蓼、陌上草、多稈畫眉草、長序木通、春蓼、牛毛氈、鴨舌草、竹子飄拂草、開卡蘆等117種原生植物；白鳳菜與青楓2種特有種；凹葉野莧菜、青莧、假刺莧、假千日紅、美洲假蓬、粗毛小米菊、紅鳳菜、直莖鼠麴草、白花貓耳菊、翅果假吐金菊、南美螞蟥菊、洋落葵、平伏莖白花菜、甕菜、月見蠅子草、臭杏、垂果瓜、裂葉月見草、臭濱芥、獨行菜、匙葉鼠麴草、使君子、平原菟絲子、擬紅花野牽牛、大紅花野牽牛、蔦蘿、長梗毛娥房藤、短角苦瓜、蓖麻、

鵲豆、敏感合萌、黃香草木樨、野老鸛草、美洲商陸、毛車前草、毛蟲婆婆納、皺葉煙草、柳葉馬鞭草、黃土香、毛梗雙花草、吳氏雀稗、莠狗尾草、倒刺狗尾草、詹森草、漂浮雷公根、沼生金鈕扣、豬草、鬼苦苣菜、秘魯水丁香、大萍、黃金葛、心葉蔓綠絨、合果芋、美人蕉、水蘊草、苦草、凹果水馬齒、長穎星草、粗糙剪股穎、大扁雀麥、梯牧鷓草、布袋蓮、薺、四葉多莢草、天藍苜蓿、長葉水莧菜、糙葉木槿、洋麻、馬利筋、粗毛饑荒草、擬刺茄等71種歸化植物；蘇鐵、穿心蓮、大鄧伯花、胡蘿蔔、刺芫荽、黑板樹、夾竹桃、日日春、玉粒紅、角菜、茼蒿、萵苣筍、向日葵、扁桃斑鳩菊、蒜香藤、馬拉巴栗、芥菜、蘿蔔、小黃瓜、南瓜、扁蒲、苦瓜、西瓜、絲瓜、綠珊瑚、樹薯、洋紫荊、羽葉金合歡、落花生、木豆、球花甘藍、火龍果、菜豆、羅勒、酪梨、黃秋葵、洛神葵、木槿、南美朱槿、香椿、草莓番石榴、印度菩提樹、蓮、胡麻、錫蘭橄欖、四稜豆、辣木、桃、甜椒、番茄、茄、紅萼龍吐珠、蕾絲金露花、粗肋草、檳榔、可可椰子、綠葉竹蕉、紅邊竹蕉、韭、蘆薈、大薯、蘆筍、麝香百合、香水百合、麥門冬、菰、玉蜀黍、高良薑、薑黃、紫薇、節鞭山薑、球莖甘藍、白桑、長果桑、西番蓮、貼梗海棠、檸檬、小蒼蘭、鳶尾、葡萄、羅比親王海棗、斑葉蘆竹、竹變、長毛八芝蘭竹、短節泰山竹等83種栽培植物。

6. 與上一季資料比較

本季陸域植物新增種類有葡萄、羅比親王海棗、竹子飄拂草、斑葉蘆竹、竹變、長毛八芝蘭竹、短節泰山竹、開卡蘆，竹子飄拂草與開卡蘆為原生種，其餘為栽培植物。

二、陸域動物

本季(施工階段第27季)陸域動物生態調查共紀錄鳥類11目24科40種，哺乳類3目4科4種，兩棲類1目3科3種，爬蟲類2目5科7種，蝶類1目4科9種(表2~11)。保育類紀錄保育類紀錄黑翅鳶1種珍貴稀有保育類與紅尾伯勞、草花蛇等2種其他應予保育類，分布狀況如圖2-14，座標如表14。

1. 鳥類

(1) 科種組成

本季鳥類調查共紀錄11目24科40種525隻次，包括雁鴨科的花嘴鴨；鷺科的大白鷺、蒼鷺、黃頭鷺、小白鷺、黃小鷺、夜鷺；鷹科的黑翅鳶；秧雞科的紅冠水雞；鷓鴣科的磯鷓、鷹斑鷓、青足鷓；鴿科的小環頸鴿；鳩鴿科的野鴿、珠頸斑鳩、紅鳩、金背鳩；杜鵑科的番鵲；雨燕科的小雨燕；翠鳥科的翠鳥；鬚鴉科的五色鳥；八哥科的白尾八哥、家八哥、黑領棕鳥；麻雀科的麻雀；伯勞科的紅尾伯

勞、棕背伯勞；卷尾科的大卷尾；梅花雀科的斑文鳥；鴉科的喜鵲；燕科的家燕、洋燕；繡眼科的斯氏繡眼；鶉科的紅嘴黑鶉、白頭翁；王鵪科的黑枕藍鶉；畫眉科的小彎嘴；扇尾鶯科的灰頭鷓鴣、褐頭鷓鴣；鵲鴝科的灰鵲鴝等（表2~表3）。

(2) 特有性物種

本季鳥類調查共紀錄10種特有性物種，包括五色鳥、小彎嘴等2種特有種及金背鳩、小雨燕、大卷尾、樹鵲、紅嘴黑鶉、白頭翁、黑枕藍鶉、褐頭鷓鴣等8種特有亞種，特有性物種佔所有出現種類的25.00%。

(3) 保育類物種

本季鳥類調查共紀錄2種保育類物種，包括黑翅鳶1種珍貴稀有保育類與紅尾伯勞1種其他應予保育類，保育類物種佔所有出現種類的5.00%。

(4) 優勢種群

本季以麻雀(169隻次)數量最為優勢，佔出現數量的32.19%；其次為洋燕(42隻次)，佔出現數量的8.00%。麻雀、洋燕為臺灣低海拔地區普遍鳥種，人為干擾忍受性高，常成群出現於農耕地周圍及草灌叢周圍。

(5) 與施工前及環評資料比較

計畫區

在環說階段於計畫區共紀錄5目19科28種541隻次，其中以麻雀(122隻次)為優勢。本季較環說階段減少針尾鷓鴣、小環頸鵲、小雨燕、絲光椋鳥、紅尾伯勞、斑文鳥、白腰文鳥、小雲雀、樹鵲、喜鵲、洋燕、斯氏繡眼、藍磯鶉、棕扇尾鶯、赤喉鶉、白鵲鴝、灰鵲鴝、粉紅鸚嘴等18種，新增黃頭鷺、小白鷺、珠頸斑鳩、黑領椋鳥、家燕等5種；物種相似度為30.30%。

施工前於計畫區調查則紀錄鳥類3目15科18種250隻次，發現物種以麻雀最多(73隻次)；本季較施工前減少野鴿、紅尾伯勞、斑文鳥、喜鵲、洋燕、斯氏繡眼、赤腹鶉、白鵲鴝、東方黃鵲鴝、粉紅鸚嘴等10種，新增黃頭鷺、小白鷺、珠頸斑鳩、黑領椋鳥、棕背伯勞、家燕、褐頭鷓鴣等7種，物種相似度為32.00%。

鄰近區

在環說階段於鄰近區共紀錄8目27科45種845隻次，其中以麻雀(142隻次)為優勢。本季較環說階段減少埃及聖鸚、魚鷹、針尾鷓鴣、白腰草鷓鴣、東方環頸鵲、金斑鵲、高蹺鵲、白腰文鳥、小雲雀、喜鵲、赤腰燕、黃尾鴿、赤腹鶉、棕扇尾鶯、極北柳鶯、大葦鶯、白

鵲鴿、粉紅鸚嘴等18種，新增大白鷺、黃頭鷺、黑翅鳶、磯鶻、金背鳩、番鶻、翠鳥、五色鳥、黑領椋鳥、家燕、紅嘴黑鶻、黑枕藍鶻、小鸞嘴等13種，物種相似度為35.48%。

施工前於鄰近區調查則紀錄鳥類7目21科37種621隻次，發現物種以麻雀最多(189隻次)；本季較施工前減少小鸞鶻、蒼鷺、鷹斑鶻、青足鶻、東方環頸鶻、小環頸鶻、絲光椋鳥、紅尾伯勞、白腰文鳥、赤腹鶻、白腹鶻、大葦鷺、白鶻、灰鶻、東方黃鶻等15種，新增花嘴鴨、大白鷺、中白鷺、黑翅鳶、燕鶻、彩鶻、金背鳩、番鶻、南亞夜鷹、五色鳥、黑領椋鳥、棕背伯勞、家燕、黑枕藍鶻、小鸞嘴、黃頭扇尾鶻、棕扇尾鶻等17種，物種相似度為45.76%。

(6) 與上一季調查資料比較

計畫區

在上一季調查發現17種101隻次，發現物種以麻雀(24隻次)為優勢。本季較上季減少花嘴鴨、夜鷺、紅冠水雞、小雲雀、洋燕、棕扇尾鶻、白鶻等7種，新增蒼鷺、黃頭鷺、小白鷺、珠頸斑鳩、棕背伯勞等5種，物種相似度為45.45%。

鄰近區

在上一季調查發現39種346隻次，發現物種以麻雀(84隻次)為優勢。本季較上季減少中白鷺、燕鶻、彩鶻、南亞夜鷹、棕背伯勞、喜鶻、黃頭扇尾鶻、棕扇尾鶻、粉紅鸚嘴等9種，新增蒼鷺、黃小鷺、磯鶻、鷹斑鶻、青足鶻、小環頸鶻、小雨燕、紅尾伯勞、灰鶻等9種，物種相似度為62.50%。

2. 哺乳類

(1) 科種組成

成

本季哺乳類調查共紀錄3目4科4種40隻次，包括尖鼠科的臭鼬；蝙蝠科的東亞家蝠；鼠科的鬼鼠；松鼠科的赤腹松鼠等(表4-表20)。

(2) 特有性物種

本季哺乳類調查共紀錄1種特有性物種，僅記錄赤腹松鼠1種特有亞種，特有性物種佔所有出現種類的25.00%。

(3) 保育類物種

本季調查結果未發現保育類野生動物。

(4) 優勢種群

本季以東亞家蝠(37隻次)數量最為優勢，佔出現數量的92.50%，

於黃昏時在農耕地或空況地上空常飛行。

(5) 與施工前及與環評資料比較

計畫區

在環說階段調查共發現3目3科5種26隻次，分別以東亞家蝠(14隻次)及臭鼩(9隻次)數量較多。本季調查計畫區僅記錄東亞家蝠1種，物種相似度為20.00%。

施工前於計畫區調查共紀錄2目2科2種3隻次，無明顯優勢種。本季調查計畫區僅記錄東亞家蝠1種，物種相似度為0%。

鄰近區

在環說階段調查共發現3目3科4種68隻次，以東亞家蝠最多(46隻次)。本季較環說階段減少玄鼠1種，新增赤腹松鼠1種，物種相似度為60.00%。

施工前於鄰近區調查共紀錄3目4科5種35隻次，發現物種以東亞家蝠(24隻次)數量最多。本季較施工前減少小黃腹鼠1種，無新增哺乳類，物種相似度為80.00%。

(6) 與上一季調查資料比較

計畫區

上一季調查發現1種8隻次，本季記錄的哺乳類與上季相同，僅記錄東亞家蝠1種，物種相似度為100.00%。

鄰近區

上一季調查發現4種22隻次，優勢物種為東亞家蝠。本季較上季新減少小黃腹鼠1種，新增鬼鼠1種，物種相似度為60.00%。

3. 兩棲類

(1) 科種組成

成

本季兩棲類調查共紀錄1目3科3種19隻次，包括蟾蜍科的黑眶蟾蜍；叉舌蛙科的澤蛙；樹蛙科的斑腿樹蛙等(表21~表22)。

(2) 特有性物種

本季調查結果未發現特有性物種。

(3) 保育類物種

本季調查並未發現任何保育類物種。

(4) 優勢種群

本季以澤蛙(12隻次)數量最為優勢，佔出現數量的63.16%。澤蛙為平地常見兩棲類，多於水田、溝渠、果菜園中積水環境中紀錄。

(5)與施工前及環評資料比較

計畫區

在環說階段發現1目4科4種19隻次；本季較環說階段減少小雨蛙、長腳赤蛙等2種，無新增兩棲類，物種相似度為50.00%。

施工前於計畫區內僅紀錄黑眶蟾蜍1種；本季新增澤蛙與貢德氏赤蛙等2種，物種相似度為33.33%。

鄰近區

在環說階段發現1目4科5種32隻次；本季較環說階段減少小雨蛙、拉都希氏赤蛙、貢德氏赤蛙等3種，新增斑腿樹蛙1種，物種相似度為33.33%。

施工前於鄰近地區共紀錄1目3科4種7隻次；本季較施工前減少拉都希氏赤蛙、貢德氏赤蛙等2種，新增斑腿樹蛙1種，物種相似度為40.00%。

(6)與上一季調查資料比較

計畫區

上一季調查發現3種10隻次。本季較上季減少貢德氏赤蛙1種，無新增兩棲類；物種相似度為66.67%。

鄰近區

上一季調查發現4種40隻次，本季較上季減少貢德氏赤蛙1種，無新增兩棲類；物種相似度為75.00%。

爬蟲類

(1)科種組成

本季共紀錄2目5科7種31隻次，包括澤龜科的紅耳龜；地龜科的斑龜；飛蜥科的斯文豪氏攀蜥；黃頷蛇科的草花蛇、細紋南蛇；壁虎科的疣尾蝎虎、無疣蝎虎等（表23表24）。

(2)特有性物種

本季爬蟲類調查共紀錄斯文豪氏攀蜥1種特有種，特有性物種佔所有出現種類的14.29%。

(3)保育類物種

本季調紀錄草花蛇1種其他應予保育類，保育類物種佔所有出現種類的14.29%。

(4) 優勢種群

本季調查以無疣蝎虎(13隻次)數量最為優勢，佔出現數量的41.93%，無疣蝎虎於夜間出現在電線桿、圍牆等人工建物。

在環說階段發現1目3科5種21隻次，以蝎虎(9隻次)為優勢；本季較環說階段減少眼鏡蛇、鉛山壁虎、疣尾蝎虎、印度蜓蜥、麗紋石龍子等5種，新增無疣蝎虎1種，物種相似度為0%。

施工前則紀錄1目1科2種4隻次；本季較施工前減少鉛山壁虎、疣尾蝎虎等2種，新增無疣蝎虎1種，物種相似度為0%。

鄰近區

在環說階段發現1目5科7種44隻次，以疣尾蝎虎(15隻次)為優勢。本季較環說階段減少花浪蛇、鉛山壁虎、蓬萊草蜥、印度蜓蜥、麗紋石龍子等5種，新增紅耳龜、斑龜、草花蛇、細紋南蛇、無疣蝎虎等5種，物種相似度為16.67%。

施工前調查發現1目3科4種22隻次，發現物種以鉛山壁虎(9隻次)為優勢；本季較施工前減少鉛山壁虎、印度蜓蜥等2種，新增紅耳龜、斑龜、草花蛇、細紋南蛇、無疣蝎虎等5種，物種相似度為22.22%。

(6)與上一季調查資料比較

計畫區

上一季調查發現2種11隻次。本季較上季減少疣尾蝎虎1種，無新增爬蟲類，物種相似度為50.00%。

鄰近區

上一季調查發現7種27隻次。本季較上季減少臭青公、雨傘節等2種，新增草花蛇、細紋南蛇等2種，物種相似度為55.56%。

5. 蝶類

(1) 科種組成

本季蝶類調查共紀錄1目4科9種61隻次，包括鳳蝶科的青鳳蝶、黑鳳蝶；粉蝶科的遷粉蝶、黃蝶、白粉蝶；灰蝶科的豆波灰蝶、藍灰蝶；蛺蝶科的幻蛺蝶、黃鈎蛺蝶等(表25~表26)。

(2) 特有性物種

本季記錄青鳳蝶1種特有亞種，特有性物種佔所有出現種類的11.11%。

(3) 保育類物種

本季並未發現任何保育類蝶種。

(4) 優勢種群

本季以黃蝶(27隻次)數量最為優勢，佔出現數量的44.26%。黃蝶多於草灌叢、農耕地周圍紀錄。

(5) 與施工前及環評資料比較

計畫區

在環說階段發現5科14種192隻次，發現物種以沖繩小灰蝶(83隻次)為優勢。本季較環說階段減少禾弄蝶、寬邊橙斑弄蝶、異色尖粉蝶、亮色黃蝶、緣點白粉蝶、白粉蝶、靛色琉灰蝶、緋蛺蝶、大絹斑蝶、密紋波眼蝶等10種，無新增蝶類，物種相似度為28.57%。

施工前調查共紀錄蝶類4科7種71隻次，發現物種以沖繩小灰蝶(32隻次)為優勢；本季較施工前減少禾弄蝶、遷粉蝶、緣點白粉蝶、白粉蝶、密紋波眼蝶等5種，新增青鳳蝶、黃蝶等2種，物種相似度為22.22%。

鄰近區

在環說階段發現5科19種282隻次，發現物種以沖繩小灰蝶(90隻次)為優勢；本季較環說階段減少禾弄蝶、寬邊橙斑弄蝶、大鳳蝶、異色尖粉蝶、亮色黃蝶、圓翅鉤粉蝶、緣點白粉蝶、圓翅紫斑蝶、眼蛺蝶、豆環蛺蝶、緋蛺蝶、大絹斑蝶、密紋波眼蝶等13種，新增黑鳳蝶、幻蛺蝶、黃鉤蛺蝶等3種，物種相似度為27.27%。

施工前調查共紀錄蝶類5科12種157隻次，發現物種以沖繩小灰蝶(51隻次)及紋白蝶(49隻次)較優勢；本季較施工前減少禾弄蝶、異色尖粉蝶、亮色黃蝶、緣點白粉蝶、豆環蛺蝶、密紋波眼蝶等6種，新增黑鳳蝶、幻蛺蝶、黃鉤蛺蝶等3種，物種相似度為40.00%。

(6) 與上一季調查資料比較

計畫區

上一季調查發現4種18隻次。本季較上季減少禾弄蝶、無尾鳳蝶、白粉蝶等3種，新增青鳳蝶、豆波灰蝶、藍灰蝶等3種；物種相似度為14.29%。

鄰近區

上一季調查發現13種39隻次，本季較上季減少禾弄蝶、橙端粉蝶、波灰蝶、雙標紫斑蝶、豆環蛺蝶、旖斑蝶、金斑蝶等7種，新增青鳳蝶、黑鳳蝶、藍灰蝶等3種；物種相似度為37.50%。

表1 歷季植物歸隸特性表(1/5)

歸隸特性		蕨類植物																														
		環說階段	施工前		施工階段																											
			102.09.12	104.12	105.02	105.04	105.07	105.10	106.01	106.04	106.07	106.10	107.01	107.03	107.06	107.09	107.12	108.03	108.06	108.09	108.12	109.03	109.06	109.09	109.12	110.03	110.07	110.09	110.12	111.03	111.06	本季
類別	科數	4	4	4	4	4	4	4	5	5	5	5	5	5	6	6	6	6	6	6	8	9	9	9	9	9	9	9	9	9	9	9
	屬數	4	4	4	4	4	4	4	5	5	5	5	5	5	6	6	8	8	8	8	10	11	11	11	11	11	11	11	11	11	11	11
	種數	6	6	6	6	6	6	6	7	8	8	8	9	9	10	10	12	12	12	12	15	17	18	18	18	18	18	18	18	18	18	18
生長習性	草本	6	6	6	6	6	6	6	7	8	8	8	9	9	10	10	12	12	12	12	15	17	18	18	18	18	18	18	18	18	18	
	喬木	0	0	0	0	0	0	0	0	0	0	0	0	0	0	0	0	0	0	0	0	0	0	0	0	0	0	0	0	0	0	
	灌木	0	0	0	0	0	0	0	0	0	0	0	0	0	0	0	0	0	0	0	0	0	0	0	0	0	0	0	0	0	0	
	藤本	0	0	0	0	0	0	0	0	0	0	0	0	0	0	0	0	0	0	0	0	0	0	0	0	0	0	0	0	0	0	
屬性	原生	6	6	6	6	6	6	6	7	8	8	8	9	9	10	10	12	12	12	12	15	17	18	18	18	18	18	18	18	18	18	
	特有	0	0	0	0	0	0	0	0	0	0	0	0	0	0	0	0	0	0	0	0	0	0	0	0	0	0	0	0	0	0	
	歸化	0	0	0	0	0	0	0	0	0	0	0	0	0	0	0	0	0	0	0	0	0	0	0	0	0	0	0	0	0	0	
	栽培	0	0	0	0	0	0	0	0	0	0	0	0	0	0	0	0	0	0	0	0	0	0	0	0	0	0	0	0	0	0	

表1 歷季植物歸隸特性表(2/5)

歸隸特性		裸子植物																															
		環說階段	施工前		施工階段																									本季			
			102 09	104 05	105 04	105 07	105 10	106 01	106 04	106 07	106 10	107 01	107 03	107 06	107 09	107 12	108 03	108 06	108 09	108 12	109 03	109 06	109 09	109 12	110 03	110 07	110 09	110 12	111 03		111 06		
類別	科數	4	4	4	4	4	4	4	4	4	4	4	4	4	4	4	4	4	4	5	5	5	5	5	5	5	5	5	5	5	5	5	5
	屬數	4	4	4	4	4	4	4	4	4	4	4	4	4	4	4	4	4	6	6	6	6	6	6	6	6	6	6	6	6	6	6	6
	種數	6	5	5	5	5	5	5	5	5	5	5	5	5	5	5	5	5	7	7	7	7	7	7	7	7	7	7	7	7	7	7	7
生長習性	草本	6	0	0	0	0	0	0	0	0	0	0	0	0	0	0	0	0	0	0	0	0	0	0	0	0	0	0	0	0	0	0	
	喬木	0	5	5	5	5	5	5	5	5	5	5	5	5	5	5	5	6	6	6	6	6	6	6	6	6	6	6	6	6	6	6	
	灌木	0	0	0	0	0	0	0	0	0	0	0	0	0	0	0	0	0	1	1	1	1	1	1	1	1	1	1	1	1	1	1	
	藤本	0	0	0	0	0	0	0	0	0	0	0	0	0	0	0	0	0	0	0	0	0	0	0	0	0	0	0	0	0	0	0	
屬性	原生	6	2	2	2	2	2	2	2	2	2	2	2	2	2	2	2	2	3	3	3	3	3	3	3	3	3	3	3	3	3	3	
	特有	0	1	1	1	1	1	1	1	1	1	1	1	1	1	1	1	1	1	1	1	1	1	1	1	1	1	1	1	1	1	1	
	歸化	0	0	0	0	0	0	0	0	0	0	0	0	0	0	0	0	0	0	0	0	0	0	0	0	0	0	0	0	0	0	0	
	栽培	0	2	2	2	2	2	2	2	2	2	2	2	2	2	2	2	2	3	3	3	3	3	3	3	3	3	3	3	3	3	3	

表1 歷季植物歸隸特性表(3/5)

歸隸特性		雙子葉植物																														
		環說階段	施工前		施工階段																									本季		
			102.09	102.12	104	105	105	105	105	106	106	106	106	106	107	107	107	107	107	108	108	108	108	109	109	109	109	110	110		110	110
類別	科數	41	46	46	48	48	48	48	50	50	50	50	51	53	54	58	59	59	61	64	66	69	72	72	72	72	72	72	73	73	73	73
	屬數	99	117	117	119	119	119	121	126	130	130	130	137	147	156	160	163	163	170	178	195	206	219	221	225	225	225	227	231	231	232	232
	種數	121	147	147	149	149	149	152	157	162	162	162	171	188	202	206	211	211	220	231	262	278	298	302	306	310	312	314	323	323	324	324
生長習性	草本	51	62	62	64	64	64	66	70	73	73	73	80	88	97	100	103	103	104	110	131	134	141	145	148	149	149	150	153	153	153	
	喬木	38	46	46	46	46	46	46	47	47	47	47	47	49	52	53	54	54	57	58	61	62	66	66	67	67	67	67	67	70	70	70
	灌木	21	26	26	26	26	26	27	27	28	28	28	29	31	33	33	34	34	37	39	44	51	54	54	54	57	58	58	60	60	60	60
	藤本	11	13	13	13	13	13	13	13	14	14	14	15	20	20	20	20	20	22	24	26	31	37	37	37	37	37	38	39	40	40	41
屬性	原生	74	83	83	83	83	83	85	89	93	93	93	100	104	108	111	113	113	115	119	136	137	141	142	143	144	144	145	146	146	146	
	特有	2	4	4	4	4	4	4	4	4	4	4	4	4	4	4	5	5	5	5	4	4	5	4	4	4	4	4	4	4	4	
	歸化	25	29	30	32	32	32	33	34	35	35	35	37	43	46	47	48	48	49	51	61	67	73	74	77	79	81	81	84	84	84	84
	栽培	20	31	30	30	30	30	30	30	30	30	30	30	37	44	44	45	45	51	56	61	70	79	82	82	83	83	84	89	89	90	90

表1 歷季植物歸隸特性表(4/5)

歸隸特性		單子葉植物																																	
		環說階段	施工前		施工階段																														
			102 09	104	105	105	105	105	105	106	106	106	106	106	107	107	107	107	107	107	108	108	108	108	108	109	109	109	109	110	110	110	110	111	111
102 12	12	02	04	07	10	01	04	07	10	01	03	06	09	12	03	06	09	12	03	06	09	12	03	06	09	12	03	07	09	12	03	06	111 09		
類別	科數	9	12	12	12	12	12	12	12	12	12	12	12	12	14	14	14	14	14	14	14	17	18	19	19	21	21	21	21	21	21	21	21	21	
	屬數	28	36	36	36	36	36	36	36	36	36	36	37	38	43	44	45	45	47	48	64	71	73	75	77	77	77	77	77	77	77	78	78	79	
	種數	29	43	43	43	43	43	44	44	44	44	44	45	49	54	55	56	56	58	59	81	97	101	103	107	108	108	109	113	113	120				
生長習性	草本	22	32	32	32	32	32	33	33	33	33	33	34	38	42	43	44	44	46	47	61	76	80	82	86	87	87	88	92	92	95				
	喬木	4	7	7	7	7	7	7	7	7	7	7	7	7	7	7	7	7	7	7	8	9	9	9	9	9	9	9	9	9	9	9	12		
	灌木	3	4	4	4	4	4	4	4	4	4	4	4	4	4	4	4	4	4	4	6	6	6	6	6	6	6	6	6	6	6	6	6	6	7
	藤本	0	0	0	0	0	0	0	0	0	0	0	0	0	1	1	1	1	1	1	6	6	6	6	6	6	6	6	6	6	6	6	6	6	
屬性	原生	16	21	21	21	21	21	21	21	21	21	21	22	24	26	26	27	27	29	29	39	48	49	50	52	52	52	52	53	55	55	57			
	特有	1	2	2	2	2	2	2	2	2	2	2	2	2	2	2	2	2	2	2	2	2	1	0	0	0	0	0	0	0	0	0	0	0	
	歸化	5	7	7	7	7	7	8	8	8	8	8	8	10	11	12	12	12	12	13	19	21	23	24	24	24	24	24	24	24	24	24	24	24	
	栽培	7	13	13	13	13	13	13	13	13	13	13	13	13	15	15	15	15	15	15	21	26	28	29	31	32	32	32	32	32	34	34	39		

表1 歷季植物歸隸特性表(5/5)

歸隸特性		單子葉植物																													
		環說階段	施工前		施工階段																									本季	
			102.09	104	105	105	105	105	106	106	106	106	107	107	107	107	107	108	108	108	108	109	109	109	109	110	110	110	110		111
		102.12	12	02	04	07	10	01	04	07	10	01	03	06	09	12	03	06	09	12	03	06	09	12	03	07	09	12	03	06	111.09
類別	科數	57	66	66	68	68	68	68	71	71	71	71	72	74	78	82	83	83	85	89	96	101	105	105	107	107	107	108	108	108	108
	屬數	134	161	161	163	163	163	165	171	175	175	175	183	194	209	214	220	220	229	240	275	294	309	313	319	319	320	321	326	326	328
	種數	160	201	201	203	203	203	207	213	219	219	219	230	251	271	276	284	284	295	309	365	399	424	430	438	443	446	448	461	461	469
生長習性	草本	79	100	100	102	102	102	105	110	114	114	114	123	135	149	153	159	159	162	169	207	227	239	245	252	254	255	256	263	263	266
	喬木	46	58	58	58	58	58	58	59	59	59	59	59	61	64	65	66	66	69	71	75	77	81	81	82	82	82	82	85	85	88
	灌木	29	30	30	30	30	30	31	31	32	32	32	33	35	37	37	38	38	41	44	51	58	61	61	61	64	65	65	67	67	68
	藤本	11	13	13	13	13	13	13	13	14	14	14	15	20	21	21	21	21	23	25	32	37	43	43	43	43	44	45	46	46	47
屬性	原生	98	112	112	112	112	112	114	119	124	124	124	133	139	146	149	154	154	158	163	193	205	211	213	216	217	218	219	222	222	224
	特有	3	7	7	7	7	7	7	7	7	7	7	7	7	7	7	8	8	8	8	7	7	7	5	5	5	5	5	5	5	5
	歸化	30	36	37	39	39	39	41	42	43	43	43	45	53	57	59	60	60	61	64	80	88	96	98	101	103	105	105	108	108	108
	栽培	29	46	45	45	45	45	45	45	45	45	45	45	52	61	61	62	62	68	74	85	99	110	114	116	118	118	119	126	126	132

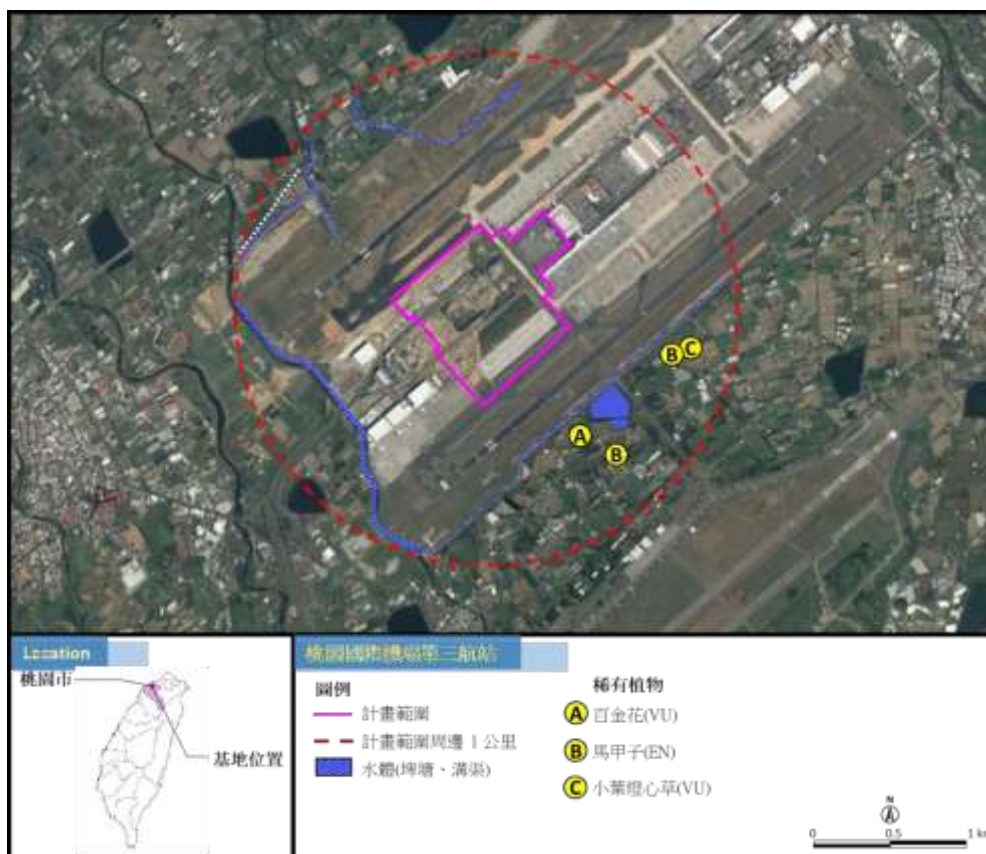


圖1本計畫稀有植物分布

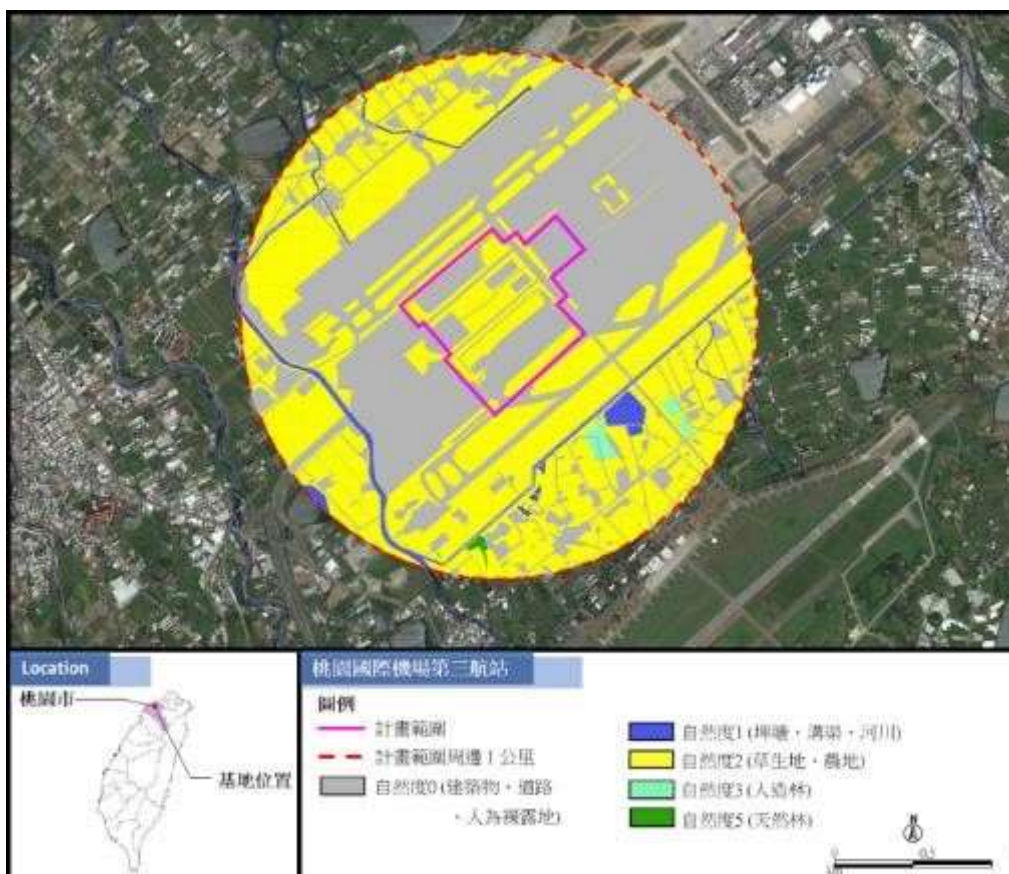


圖2本計畫區與鄰近區植被分布圖

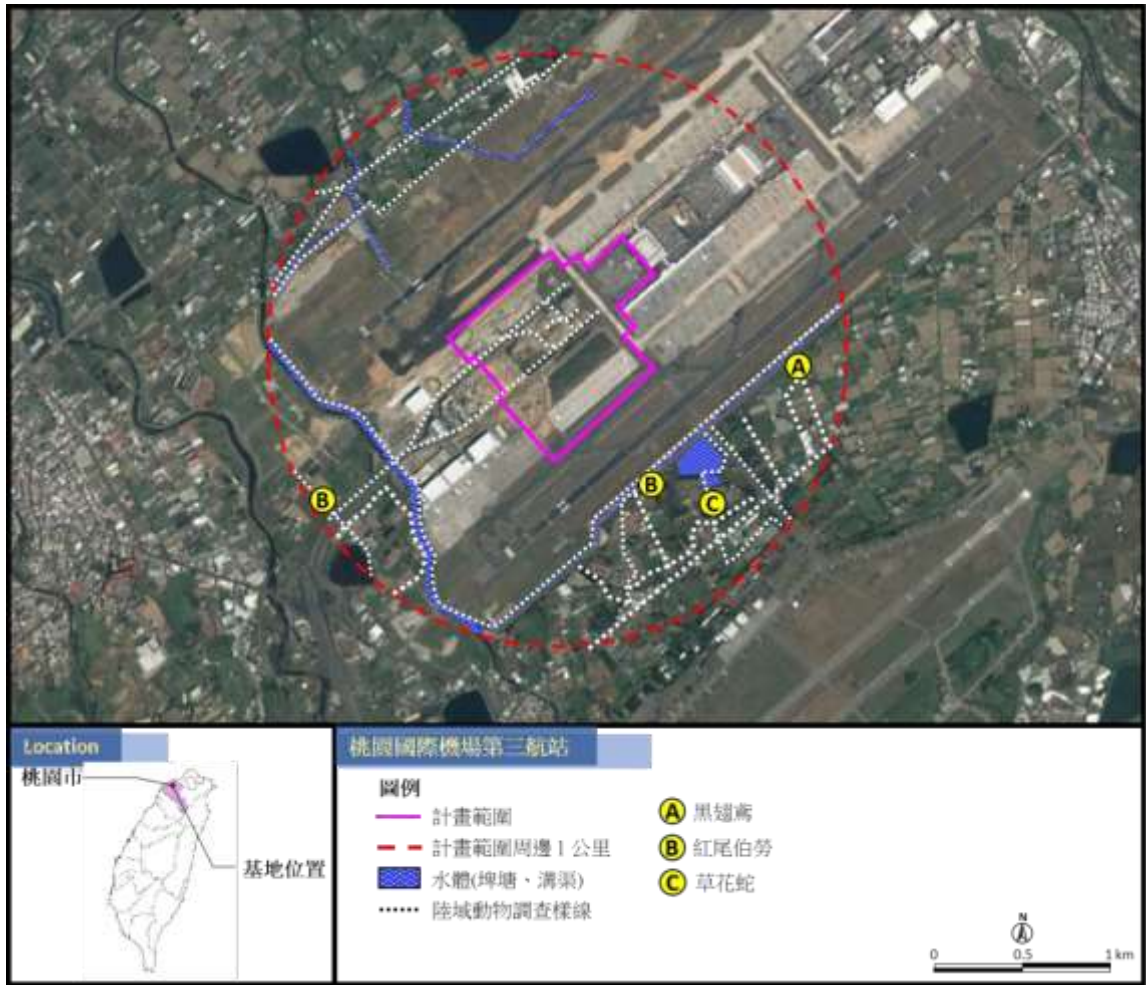


圖3本計畫陸域動物調查樣線及保育類動物分布圖

表17鳥類資源屬性

目名	科名	中文名	學名	遷徙習性	特有性	保育等級
雁形目	雁鴨科	小水鴨	<i>Anas crecca crecca</i>	冬、普		
		花嘴鴨	<i>Anas zonorhyncha</i>	留、普/冬、不普		
鷓鴣形目	鷓鴣科	小鷓鴣	<i>Tachybaptus ruficollis poggiei</i>	留、普/冬、普		
鷺形目	鷺科	大白鷺	<i>Ardea albamodesta</i>	夏、不普/冬、普		
		中白鷺	<i>Ardea intermedia intermedia</i>	夏、稀/冬、普		
		蒼鷺	<i>Ardea cinerea jouyi</i>	冬、普		
		黃頭鷺	<i>Bubulcus ibis coromandus</i>	留、不普/夏、普/冬、普/過、普		
		小白鷺	<i>Egretta garzetta garzetta</i>	留、不普/夏、普/冬、普/過、普		
		黃小鷺	<i>Ixobrychus sinensis</i>	留、不普/夏、不普		
	夜鷺	<i>Nycticorax nycticorax nycticorax</i>	留、普/冬、稀/過、稀			
	鸚科	埃及聖鸚	<i>Threskiornis aethiopicus</i>	引進種、普		
鷹形目	鷹科	鳳頭蒼鷹	<i>Accipiter trivirgatus formosae</i>	留、普	Es	II
		黑翅鳶	<i>Elanus caeruleus vociferus</i>	留、普		II
		赤腹鷹	<i>Accipiter soloensis</i>	過、普		II
		魚鷹	<i>Pandion haliaetetus haliaetetus</i>	冬、不普		II
隼形目	隼科	紅隼	<i>Falco tinnunculus</i>	冬、普		II
鶴形目	秧雞科	白腹秧雞	<i>Amaurornis phoenicurus phoenicurus</i>	留、普		
		白冠雞	<i>Fulica atra atra</i>	冬、不普		
		紅冠水雞	<i>Gallinula chloropus chloropus</i>	留、普		
		緋秧雞	<i>Zapornia fusca erythrothorax</i>	留、普		
鴿形目	鴿科	磯鴿	<i>Actitis hypoleucos</i>	冬、普		
		田鴿	<i>Gallinago gallinago gallinago</i>	冬、普		
		針尾鴿	<i>Gallinago stenura</i>	冬、稀/過、普		
		鷹斑鴿	<i>Tringaglareola</i>	冬、普/過、普		
		青足鴿	<i>Tringanebularia</i>	冬、普		
		白腰草鴿	<i>Tringa ochropus</i>	冬、不普		
		紅胸濱鴿	<i>Calidris ruficollis</i>	冬、普		
		鶴鴿	<i>Tringa erythropus</i>	冬、稀		
	鴿科	東方環頸鴿	<i>Charadrius alexandrinus</i>	留、不普/冬、普		
		小環頸鴿	<i>Charadrius dubius curonicus</i>	留、不普/冬、普		
		金斑鴿	<i>Pluvialis fulva</i>	冬、普		
	長腳鴿科	高蹺鴿	<i>Himantopus himantopus</i>	留、普/冬、普		
	燕鴿科	燕鴿	<i>Glareola maldivarum</i>	夏、普/過、普		III
	彩鴿科	彩鴿	<i>Rostratula benghalensis</i>	留、普		II
	鷗科	小燕鷗	<i>Sternula albirostris sinensis</i>	留、不普/夏、不普		II
黑腹燕鷗		<i>Chlidonias hybridus hybrida</i>	冬、普/過、普			
鳩形目	鳩鴿科	野鴿	<i>Columba livia</i>	引進種、普		
		珠頸斑鳩	<i>Streptopelia chinensis chinensis</i>	留、普		

		紅鳩	<i>Streptopelia tranquebarica humilis</i>	留、普		
		金背鳩	<i>Streptopelia orientalis orientalis</i>	留、普	Es	
鴉形目	杜鵑科	番鴉	<i>Centropus bengalensis lignator</i>	留、普		
	夜鷹科	南亞夜鷹	<i>Caprimulgus affinis stictomus</i>	留、普	Es	
雨燕目	雨燕科	小雨燕	<i>Apus nipalensis kuntzi</i>	留、普	Es	
佛法僧目	翠鳥科	翠鳥	<i>Alcedo atthis bengalensis</i>	留、普/過、不普		

目名	科名	中文名	學名	遷徙習性	特有性	保育等級
鷺形目	鬚鷺科	五色鳥	<i>Psilopogon nuchalis</i>	留、普	E	
雀形目	山椒鳥科	灰山椒鳥	<i>Pericrocotus divaricatus</i>	冬、稀/過、稀		
	八哥科	八哥	<i>Acridotheres cristatellus formosanus</i>	留、不普	Es	II
		白尾八哥	<i>Acridotheres javanicus</i>	引進種、普		
		家八哥	<i>Acridotheres tristis tristis</i>	引進種、普		
		黑領椋鳥	<i>Gracupica nigricollis</i>	引進種、局普		
		絲光椋鳥	<i>Spodiopsar sericeus</i>	冬、不普		
		灰椋鳥	<i>Spodiopsar cineraceus</i>	冬、不普		
		麻雀科	麻雀	<i>Passer montanus saturatus</i>	留、普	
	伯勞科	紅尾伯勞	<i>Lanius cristatus</i>	冬、普/過、普		III
		棕背伯勞	<i>Lanius schachschach</i>	留、普		
	卷尾科	大卷尾	<i>Dicrurus macrocercus harterti</i>	留、普/過、稀	Es	
	梅花雀科	斑文鳥	<i>Lonchura punctulata topela</i>	留、普		
		白腰文鳥	<i>Lonchura striata sinhoei</i>	留、普		
		黑頭文鳥	<i>Lonchura atricapilla</i>	留、稀/引進種、不普		III
	百靈科	小雲雀	<i>Alauda gulgula</i>	留、普		
	鴉科	樹鴉	<i>Dendrocitta formosae formosae</i>	留、普	Es	
		喜鴉	<i>Pica serica</i>	引進種、普		
	燕科	家燕	<i>Hirundo rustica</i>	夏、普/冬、普/過、普		
		赤腰燕	<i>Cecropis striolata striolata</i>	留、普		
		洋燕	<i>Hirundo tahitica</i>	留、普		
		棕沙燕	<i>Riparia chinensis chinensis</i>	留、普		
	繡眼科	斯氏繡眼	<i>Zosterops simplex simplex</i>	留、普		
	鶇科	紅嘴黑鶇	<i>Hypsipetes leucocephalus nigerrimus</i>	留、普	Es	
		白頭翁	<i>Pycnonotus sinensis formosae</i>	留、普	Es	
	鶇科	藍磯鶇	<i>Monticola solitarius</i>	留、稀/冬、普		
		黃尾鶇	<i>Phoenicurus aureus aureus</i>	冬、普		
		灰斑鶇	<i>Muscicapra isictica</i>	過、不普		
王鶇科	黑枕藍鶇	<i>Hypothymis azurea oberholseri</i>	留、普	Es		
鶇科	赤腹鶇	<i>Turdus chrysolau chrysolau</i>	冬、普			
	白腹鶇	<i>Turdus pallidus</i>	冬、普			
畫眉科	小彎嘴	<i>Pomatorhinus musicus</i>	留、普	E		
扇尾鶇科	黃頭扇尾鶇	<i>Cisticola exilis volitans</i>	留、不普	Es		
	棕扇尾鶇	<i>Cisticola juncidis tinabulans</i>	留、普			
	灰頭鶇	<i>Prinia flaviventris sonitans</i>	留、普			
	褐頭鶇	<i>Prinia inornata flavirostris</i>	留、普	Es		
柳鶇科	極北柳鶇	<i>Phylloscopus borealis</i>	冬、普			

	褐色柳鶯	<i>Phylloscopus fusca fusca</i>	冬、稀/過、稀		
葦鶯科	大葦鶯	<i>Acrocephalus orientalis</i>	冬、普		
樹鶯科	遠東樹鶯	<i>Hororniscanturians</i>	冬、普		
鵲鶯科	赤喉鵲	<i>Anthus cervinus</i>	冬、不普		
	白鵲鶯	<i>Motacilla alba</i>	留、普/冬、普		
	灰鵲鶯	<i>Motacilla cinerea cinerea</i>	冬、普		
	東方黃鵲鶯	<i>Motacilla schutschensis</i>	冬、普/過、普		
鶯科	粉紅鵲鶯	<i>Sinuthorax webbiana bulomacha</i>	留、普	Es	

目名	科名	中文名	學名	遷徙習性	特有性	保育等級
	鴉科	黑臉鴉	<i>Emberizaspodicephala</i>	冬、普		
13目	41科	90種			15種	11種

註：1. 「E」：台灣特有種動物、「Es」：台灣特有亞種動物；「II」：珍貴稀有之二級保育類動物、「III」：其他應予保育之三級保育類動物。

2. 保育類野生動物名錄依農委會108年1月9日公告修正。

3. 遷徙習性代號說明，「留」：留鳥；「過」：過境鳥；「冬」：冬候鳥；「夏」：夏候鳥；「引進種」表示為引進種。「普」：普遍可見；「稀」：稀有罕見；「不普」：不常見但亦不算稀有。

中文名	計畫區														鄰近區															
	環說階段		施工前		施工中										環說階段		施工前		施工中											
	102.09	102.12	104.12	105.02	105.04	105.07	105.10	106.01	106.04	106.07	106.10	106.12	107.03	107.06	107.09	102.09	102.12	104.12	105.02	105.04	105.07	105.10	106.01	106.04	106.07	106.10	106.12	107.03	107.06	107.09
鷹斑鵒																12	3					5	3	8		3	10	6		1
青足鵒																5	2	2	1							3	5	2		2
白腰草鵒																5						1					6	3		
紅胸濱鵒																														
東方環頸鵒																2	5	3				2	3				2	1		
小環頸鵒	3															4	2	5				1	2							
金斑鵒																4														
高蹺鵒																5	16													
燕鵒																								1						
彩鵒																														2
小燕鷗																														
黑腹燕鷗																														
野鴿			2							3	5	3	5	3	4	6		14		3					5	5	2	6	8	5
珠頸斑鳩					4			2	2	5	4	3	2	3	5	5	15	6	4		6	5	7	8	6	5	6	5	6	6
紅鳩	15	21	16	6	1	5	2	3	2		2	2	6	10	8	20	34	42	36	48	53	49	56	38	42	46	44	39	43	46
金背鳩																														
番鵒						1																1		2					2	2
小雨燕	12	8														19	21				6	9	12		16	15	8	13	10	7
翠鳥																			1		2	2			2	2	1	1	2	2
五色鳥																				1	1	1							2	1
灰山椒鳥																														13
八哥																														
白尾八哥	7	12	6	4	5	6	5	8		6	5	3	5	6	5	1	16	12	20	15	20	12	10	8	12	10	9	10	13	15
家八哥	44	8	9			5	3			2	3	4	2	3	4	48	10	2	2	6	8	5	3	6	5	5	4	5	7	6

中文名	計畫區														鄰近區															
	環說階段		施工前		施工中										環說階段		施工前		施工中											
	102.09	102.12	104.12	105.02	105.04	105.07	105.10	106.01	106.04	106.07	106.10	106.12	107.03	107.06	107.09	102.09	102.12	104.12	105.02	105.04	105.07	105.10	106.01	106.04	106.07	106.10	106.12	107.03	107.06	107.09
黑領棕鳥																				5	2	3				3	2	3	2	2
絲光棕鳥	2																2	2												
灰棕鳥																														
麻雀	38	84	52	21	35	30	39	35	30	36	32	34	40	46	39	67	75	92	97	88	92	86	96	150	138	162	159	166	160	165
紅尾伯勞	8	6	2				1									6	11	3	2	1		2	1			1	1	1		1
棕背伯勞	4	3				1			1	1						5	1				3	3	1	2	3	3	2	3	2	2
大卷尾	15	4	6			2	2		1	2	2	2	1	2	2	17	6	9	3	2	5	8	5	5	7	7	5	6	5	4
斑文鳥	10	14	36			5	8	3		5	6	3	5	4	2	15	17	22		6	12	13	20		13	10	12	16	13	15
白腰文鳥	2	2														3		8			6	3	2		5	5	7	7	5	5
黑頭文鳥																														
小雲雀	3	1			1		2	2	2	3	2	1	2	3	1	1				2	1	5	2	5	5	3	1	1	6	3
樹鵲		3														2	7	3		2	1		3		1	1	1	1	1	1
喜鵲		4	1	4				1		2	3	1	2	1	1		6	1	1		1		2	2	3	3	2	2	3	3
家燕														8	3					3	13	9		13	19	10	2	2	26	15
赤腰燕																4	12			2										
洋燕	10	6	9						5	8	10	12	10	13	14	25	23	18		5	8	8	13	10	13	10	8	10	18	10
棕沙燕																											6	3	3	3
斯氏繡眼	22	18	11			3	2									36	20	26		8	5	9	12	9	7	7	5	6	5	5
紅嘴黑鵯																		14		3		5		5	2	2	2	2	2	2
白頭翁	28	52	23	15		5	6	10	3	6	4	8	7	5	7	45	40	37	32	14	20	22	32	28	23	19	25	30	33	25
藍磯鶇		2						1															1							
黃尾鶇																	1												1	
黑枕藍鶇																														
赤腹鶇			1														3	2									2	2		

中文名	計畫區														鄰近區																			
	環說階段		施工前		施工中										環說階段		施工前		施工中															
	102.09	102.12	104.12	105.02	105.04	105.07	105.10	106.01	106.04	106.07	106.10	106.12	107.03	107.06	107.09	102.09	102.12	104.12	105.02	105.04	105.07	105.10	106.01	106.04	106.07	106.10	106.12	107.03	107.06	107.09				
白腹鶇																		1				2						2						
小彎嘴																					2			2	2	1	1	1	1					
黃頭扇尾鶇													1	1	1							2		3	2	2	1	2	3	3				
棕扇尾鶇	5								1	2		1	2	2	1	2	3			1	2	2		2	3	3	1	2	3	3				
灰頭鷓鴣	4	2	3													6	8	3	1	8	3	3	2	3	2	2	2	2	2	2				
褐頭鷓鴣	6	6			2	1	2		2	3	3	2	3	5	3	12	13	4	2	2	5	6	3	5	6	3	4	5	6	5				
極北柳鶇																	2					1	2											
大葦鶇																	1	2																
遠東樹鶇																																		
赤喉鸚		2																																
白鵲鴿	4	4	2	1												2	5	6	7			1					3	2	2	2				
灰鵲鴿	1	7														3	9	2		1		2	3	1		2	2	1		1				
東方黃鵲鴿			2															5				3	5	2			2	1		2				
粉紅鸚嘴	3	19	14													5		6				3		5	2	2	1	5	5	6				
黑臉鵪																							3					2						
合計																																		
種類	24	23	17	7	6	12	13	10	10	15	14	15	16	17	17	34	37	34	22	27	28	42	38	32	33	42	51	54	39	49				
數量	253	288	195	55	48	65	76	67	49	89	84	80	98	121	108	405	440	373	248	237	314	323	352	363	389	409	432	449	465	454				

中文名	計畫區														鄰近區																
	環說階段		施工前		施工中										環說階段		施工前		施工中												
	102 09	102 12	104 12	105 02	107 12	108 03	108 06	108 09	108 12	109 03	109 06	109 09	109 12	110 03	110 07	102 09	102 12	104 12	105 02	107 12	108 03	108 06	108 09	108 12	109 03	109 06	109 09	109 12	110 03	110 07	
小水鴨																													17		
花嘴鴨													2	2		5				11	3	2	5	12	7	5	8		7	1	
小鸕鶿																	4	2	2	1	1	1	1	1	1	1	3			1	
大白鷺												1	1						5	3		2	4	5		2	17	10	5		
中白鷺																				1											
蒼鷺	6			4								1			15			1	4	2		2	6	4		2	11	8			
黃頭鷺					5	6	9	12	6	8	9	5	2				1	6	6	13	19	21	8	12	15	10	1	5	6		
小白鷺					2	3	2	1	1	2	3	2		2	4	8	16	4	8	8	5	4	5	8	9	4	5	4	11	12	
黃小鷺																8															
夜鷺														2	9	3	4	2	9	7	9	8	6	7	9	7	9	37	10	13	
埃及聖鸛															1	2				2	5	3	5	3	2	2	5				
鳳頭蒼鷹																				1				1							
黑翅鳶																											1	2			
赤腹鷹																															
魚鷹																1															
紅隼																															
白腹秧雞																				3	1	1	1	2	2	1	2	2		1	
白冠雞																													2		
紅冠水雞																5	8	9	5	4	3	4	5	6	3	5	21	29	10		
緋秧雞																															
磯鶇																				2	5		2	6	4				2		
田鶇																				7									4		

中文名	計畫區															鄰近區														
	環說階段		施工前		施工中											環說階段		施工前		施工中										
	102 09	102 12	104 12	105 02	107 12	108 03	108 06	108 09	108 12	109 03	109 06	109 09	109 12	110 03	110 07	102 09	102 12	104 12	105 02	107 12	108 03	108 06	108 09	108 12	109 03	109 06	109 09	109 12	110 03	110 07
針尾鷓	1														3															
鷹斑鷓																12	3			18	12							13	11	
青足鷓																5	2	2		5	3			5	3			8	1	
白腰草鷓															5															
紅胸濱鷓																												2		
東方環頸鴿															2	5	3													
小環頸鴿	3														4	2	5			6	2							16	5	
金斑鴿															4															
高蹺鴿															5	16											7			
燕鴿																														
彩鴿																				3	2						1		4	
小燕鷗																														
黑腹燕鷗																														
野鴿			2		5	7	8	10	12	9	11	11			6		14		9	6	4	5	6	8	5	7	3	2	7	
珠頸斑鳩					7	9	6	8	11	10	9	9			5	15	6	4	12	10	7	9	11	13	10	13		8	8	
紅鳩	15	21	16	6	9	11	13	15	17	16	14	14		8	20	34	42	36	52	55	45	49	53	56	50	55	22	23	18	
金背鳩																											2	7	1	
番鴿																			1	1	1	1	1	1	1	1	1	1	2	
南亞夜鷹																													1	
小雨燕	12	8									2	8			19	21			12	15	2	10	9	12	19	22				
翠鳥																		1	2	3	3	2	1	2	2	1	1	1	1	
五色鳥													1						1	1								4	3	
灰山椒鳥																														
八哥																												1		

中文名	計畫區															鄰近區														
	環說階段		施工前		施工中											環說階段		施工前		施工中										
	102 09	102 12	104 12	105 02	107 12	108 03	108 06	108 09	108 12	109 03	109 06	109 09	109 12	110 03	110 07	102 09	102 12	104 12	105 02	107 12	108 03	108 06	108 09	108 12	109 03	109 06	109 09	109 12	110 03	110 07
白尾八哥	7	12	6	4	8	10	9	10	12	13	8	10		4	5	1	16	12	20	12	15	9	11	13	16	12	15	11	11	25
家八哥	44	8	9		5	3	4	5	6	7	5	8			3	48	10	2	2	4	3	5	4	6	8	5	5	7	14	18
黑領椋鳥											1	2		2	1					2	3	4	3	5	4	3	4	1	7	4
絲光椋鳥	2																2	2												
灰椋鳥																											1			
麻雀	38	84	52	21	42	53	49	51	56	59	44	53	12	28	27	67	75	92	97	172	180	166	172	181	192	201	195	145	95	112
紅尾伯勞	8	6	2													6	11	3	2		1				2			1	2	
棕背伯勞	4	3			1	1	1	1	1	1	1	1			2	5	1			2	2	2	1	1	1	1	1	1	2	3
大卷尾	15	4	6		3	2	2	2	3	2	3	3	2	2	1	17	6	9	3	5	7	5	4	5	6	6	4	2	6	7
斑文鳥	10	14	36		5	7	10	10	8	6	8	5				15	17	22		18	22	19	17	20	18	20	8	58	12	12
白腰文鳥	2	2														3		8		9	7	3	4	6	10	8	2			
黑頭文鳥																													1	
小雲雀	3	1			1	3	5	4	1	1	3	2		1		1				2	5	4	4	1	3	5	2	2	2	
樹鵲		3												3		2	7	3		2	1	1	1	1	2	2	2		3	8
喜鵲		4	1	4	2	2	2	2	2	1	2	2				6	1	1	5	5	3	2	5	6	5	4	3		2	
家燕					2	6	2	6	2	8	12	8		5	9					3	5	12	14	3	12	20	10	27	12	33
赤腰燕																4	12													
洋燕	10	6	9		18	12	14	16	20	24	19	8			5	25	23	18		16	22	19	21	23	29	33	26		10	8
棕沙燕																				6	3									
斯氏繡眼	22	18	11												1	36	20	26		8	11	8	10	13	16	14	10	8	22	12
紅嘴黑鵯																		14		5	2				2	1	3	1	4	
白頭翁	28	52	23	15	10	8	10	9	11	8	10	6	4	20	15	45	40	37	32	33	36	28	31	33	33	36	40	25	35	28
藍磯鶇		2																			1									
黃尾鶇																	1			2	2							1	1	

中文名	計畫區															鄰近區														
	環說階段		施工前		施工中											環說階段		施工前		施工中										
	102 09	102 12	104 12	105 02	107 12	108 03	108 06	108 09	108 12	109 03	109 06	109 09	109 12	110 03	110 07	102 09	102 12	104 12	105 02	107 12	108 03	108 06	108 09	108 12	109 03	109 06	109 09	109 12	110 03	110 07
灰斑鶇																														
黑枕藍鶇																												1	2	
赤腹鶇			1													3	2			1	1									
白腹鶇																		1						2	1			1	2	
小彎嘴																				1	2		1	1	1	1	1	1	2	
黃頭扇尾鶇					1	1	2	1	1	1	1									1	1	2	2	2	2	2	1			
棕扇尾鶇	5				1	1	1	1	1	1	1			2	2	3			3	3	1	1	1	1	1	1	1	1	4	
灰頭鷓鶇	4	2	3			1	1	1	1	1	2	2		2	2	6	8	3	1	2	2	2	2	2	3	2	1	2	4	7
褐頭鷓鶇	6	6			2	3	5	4	2	3	4	4		3	1	12	13	4	2	3	3	2	3	3	5	7	4	3	4	5
極北柳鶇																	2													
大葦鶇																1	2													
遠東樹鶇																						1								
赤喉鶇		2																												
白鶇鶇	4	4	2	1												2	5	6	7	3	4	4	4	4	5	3	2	4		
灰鶇鶇	1	7														3	9	2		2	2		2	2	3		1	1	3	
東方黃鶇鶇			2									9					5			1	5							2	5	
粉紅鸚嘴	3	19	14													5		6		8	7	5	4	4	6	8	4		2	
黑臉鶇																							3	2					1	
合計																														
種類	24	23	17	7	19	20	20	20	20	20	22	20	7	15	17	34	37	34	22	52	54	38	40	44	45	37	41	41	49	35
數量	253	288	195	55	129	149	155	169	174	181	172	163	31	78	97	405	440	373	248	513	527	418	448	489	545	521	497	492	418	386

中文名	計畫區									鄰近區								
	環說階段		施工前		施工中					環說階段		施工前		施工中				
	102.09	102.12	104.12	105.02	110.09	110.12	111.03	111.06	111.09	102.09	102.12	104.12	105.02	110.09	110.12	111.03	111.06	111.09
小水鴨															13	6		
花嘴鴨						6	4	7			5				19	8	5	9
小鸕鶿											4	2						
大白鷺						1								4	2	2	1	2
中白鷺																	1	
蒼鷺	6			4		3			1	15			1	6	6	2		7
黃頭鷺					2				3			1	6	5	2	3	7	4
小白鷺					2	2	2		3	8	16	4	8	13	5	8	15	6
黃小鷺											8							1
夜鷺					4			5		3	4	2	9	8	4	2	4	8
埃及聖鸛										1	2							
鳳頭蒼鷹																		
黑翅鳶														1	2	1	1	1
赤腹鷹														1				
魚鷹										1								
紅隼																		
白腹秧雞														1				
白冠雞																		
紅冠水雞								1		5	8	9		2	13	5	3	7
緋秧雞														1				
磯鶿														3	2	3		2
田鶿																1		
針尾鶿	1									3								

中文名	計畫區									鄰近區								
	環說階段		施工前		施工中					環說階段		施工前		施工中				
	102.0 9	102.1 2	104.12	105.02	110.09	110.1 2	111.0 3	111.0 6	111.09	102.09	102.1 2	104.12	105.02	110.09	110.12	111.03	111.0 6	111.0 9
鷹斑鷓											12	3		6	10	37		16
青足鷓											5	2	2		4	2		1
白腰草鷓									5									
紅胸濱鷓																		
鶴鷓															1			
東方環頸鴿									2	5	3							
小環頸鴿	3								4	2	5			2	4			2
金斑鴿									4									
高蹺鴿									5	16				5	21			
燕鴿																	1	
彩鴿															2	2	2	
小燕鷗																		
黑腹燕鷗																		
野鴿			2						6		14					15	8	12
珠頸斑鳩					1		2		1	5	15	6	4	7	6	5	12	2
紅鳩	15	21	16	6	7			6	14	20	34	42	36	34	13	8	16	23
金背鳩														2	2		5	4
番鴿																	2	1
南亞夜鷹																2	4	
小雨燕	12	8								19	21							2
翠鳥					1								1	1		1	1	2
五色鳥														1			2	6
灰山椒鳥																		
八哥																		
白尾八哥	7	12	6	4	7	2	5	16	8	1	16	12	20	23	15	17	20	18

中文名	計畫區									鄰近區								
	環說階段		施工前		施工中					環說階段		施工前		施工中				
	102.0 9	102.1 2	104.12	105.02	110.09	110.1 2	111.0 3	111.0 6	111.09	102.09	102.1 2	104.12	105.02	110.09	110.12	111.03	111.0 6	111.0 9
家八哥	44	8	9			2	2	5	4	48	10	2	2	14	9	10	13	10
黑領棕鳥							2	2						3	2	5	3	6
絲光棕鳥	2											2	2					
灰棕鳥																		
麻雀	38	84	52	21	25	7	15	24	38	67	75	92	97	132	66	58	84	131
紅尾伯勞	8	6	2							6	11	3	2	2	2	2		2
棕背伯勞	4	3			1		1		1	5	1			1	1	1	1	
大卷尾	15	4	6		4	1		4	2	17	6	9	3	11	6	6	9	7
斑文鳥	10	14	36							15	17	22		27	10		10	12
白腰文鳥	2	2								3		8						
黑頭文鳥																		
小雲雀	3	1				1	2	1		1					1	6		
樹鵲		3								2	7	3		9		1	4	5
喜鵲		4	1	4	1		4				6	1	1	1	3	2	2	
家燕								4	12					21		43	25	8
赤腰燕										4	12							
洋燕	10	6	9					5		25	23	18		13	18		6	42
棕沙燕																		
斯氏繡眼	22	18	11							36	20	26		13	6	14	14	13
紅嘴黑鵯												14			3		7	5
白頭翁	28	52	23	15	9		8	13	10	45	40	37	32	33	13	21	36	27
藍磯鶇		2																
黃尾鶇											1			1	1	1		
灰斑鶇														1				

黑枕藍鶺鴒														1			1	1
-------	--	--	--	--	--	--	--	--	--	--	--	--	--	---	--	--	---	---

中文名	計畫區									鄰近區								
	環說階段		施工前		施工中					環說階段		施工前		施工中				
	102.09	102.12	104.12	105.02	110.09	110.12	111.03	111.06	111.09	102.09	102.12	104.12	105.02	110.09	110.12	111.03	111.06	111.09
赤腹鶇			1								3	2			1	2		
白腹鶇													1					
小彎嘴															1	2	1	3
黃頭扇尾鶇																	2	
棕扇尾鶇	5						2	2		2	3					2	4	
灰頭鷓鴣	4	2	3				3	3	1	6	8	3	1	5	1	4	6	3
褐頭鷓鴣	6	6					1	2	3	12	13	4	2	7	6	6	3	4
極北柳鶇											2							
褐色柳鶇															1			
大筆鶇											1	2						
遠東樹鶇																		
赤喉鸚		2															1	
白鵲鴿	4	4	2	1		1		1		2	5	6	7	1		3		
灰鵲鴿	1	7								3	9	2		2	3	2		7
東方黃鵲鴿			2		2							5			5	7		
粉紅鸚嘴	3	19	14							5		6					5	
黑臉鸚															3			
合計																		
種類	24	23	17	7	13	10	13	17	15	34	37	34	22	39	41	44	39	39
數量	253	288	195	55	66	26	51	101	103	405	440	373	248	422	305	334	346	422

表4哺乳類資源屬性

目名	科名	中文名	學名	特有性	保育等級
鼯形目	尖鼠科	臭鼯	<i>Suncus murinus</i>		
翼手目	蝙蝠科	東亞家蝠	<i>Pipistrellus abramus</i>		
食肉目	靈貓科	白鼻心	<i>Paguma larvata taivana</i>	Es	
齧齒目	鼠科	鬼鼠	<i>Bandicota indica</i>		
		小黃腹鼠	<i>Rattus losea</i>		
		玄鼠	<i>Rattus rattus</i>		
		巢鼠	<i>Micromys minutus</i>		
		田鼯鼠	<i>Muscaroli</i>		
	松鼠科	赤腹松鼠	<i>Callosciurus erythraeus taiwanensis</i>	Es	
4目	5科	9種		2種	0種

註：「Es」：台灣特有亞種動物

表5本季哺乳類調查結果

單位：隻次

中文名	計畫區														鄰近區																	
	環說階段		施工前		施工中										環說階段		施工前		施工中													
	102.09	102.12	104.12	105.02	105.04	105.07	105.10	106.01	106.04	106.07	106.10	106.12	107.03	107.06	107.09	102.09	102.12	104.12	105.02	105.04	105.07	105.10	106.01	106.04	106.07	106.10	106.12	107.03	107.06	107.09		
臭鼬	3	6	1	1	4	2	1	2	2	1	2	2	1	2	1	4	8	6	2		5	3	1	2	2	3	3	2	3	2		
東亞家蝠	14					10	5	6	8	13	10	4	6	8	7	31	15	24			21	18	13	16	19	17	5	9	13	12		
白鼻心																																
鬼鼠	1														2	1	1															
小黃腹鼠	1		1														1		2			2	1		2	2	2	3	2			
玄鼠															4	3																
巢鼠									2	2	1															2						
田鼯鼠		1									1															1						
赤腹松鼠																	1															
合計																																
種數	4	2	2	1	1	2	2	2	2	3	3	4	2	2	2	4	4	5	1	1	2	2	3	3	2	3	5	3	3	3		
數量	19	7	2	1	4	12	6	8	10	16	14	8	7	10	8	41	27	33	2	2	26	21	16	19	21	22	13	13	19	16		

單位：隻次

中文名	計畫區														鄰近區															
	環說階段		施工前		施工中										環說階段		施工前		施工中											
	102 09	102. 12	104. 12	105 02	107. 12	108 03	108 06	108 09	108. 12	109 03	109 06	109 09	109. 12	110 03	110 07	102 09	102. 12	104. 12	105 02	107. 12	108 03	108 06	108 09	108. 12	109 03	109 06	109 09	109. 12	110 03	110 07
臭鼩	3	6	1	1	1	2	2	1	1	1	1	2			4	8	6	2	2	5	4	3	3	2	2	1	1	1	1	
東亞家蝠	14				5	8	9	8	5	7	9	8		7	4	31	15	24		10	13	15	12	9	11	16	14		8	12
白鼻心																							3	2						
鬼鼠	1										1				2	1	1									1		1	1	
小黃腹鼠	1		1														1		2	2	2	1	1	2	3	2				
玄鼠															4	3														
巢鼠					2				1	1									2				1	1		1				
田鼯鼠		1																											1	
赤腹松鼠																	1													
合計																														
種數	4	2	2	1	3	2	2	2	3	3	2	3	0	1	1	4	4	5	1	4	3	3	3	5	5	3	5	1	3	4
數量	19	7	2	1	8	10	11	9	7	9	10	11	0	7	4	41	27	33	2	16	20	21	16	17	18	21	19	1	10	15

註：「Es」：台灣特有亞種動物

單位：隻次

中文名	計畫區									鄰近區								
	環說階段		施工前		施工中					環說階段		施工前		施工中				
	102.09	102.1 2	104.12	105.02	110.09	110.1 2	111.0 3	111.0 6	111.0 9	102.09	102.12	104.12	105.02	110.09	110.12	111.03	111.06	111.0 9
臭鼬	3	6	1	1	1					4	8	6	2	1	1	1	2	1
東亞家蝠	14				5			8	15	31	15	24		8		5	18	22
白鼻心																		
鬼鼠	1									2	1	1				1		1
小黃腹鼠	1		1									1		1			1	
玄鼠										4	3							
巢鼠																		
田鼯鼠		1																
赤腹松鼠												1		1	1	2	1	1
合計																		
種數	4	2	2	1	2	0	0	1	1	4	4	5	1	4	2	4	4	4
數量	19	7	2	1	6	0	0	8	15	41	27	33	2	11	2	9	22	25

表6兩棲類資源屬性

目名	科名	中文名	學名	特有性	保育等級
無尾目	蟾蜍科	黑眶蟾蜍	<i>Bufo melanostictus</i>		
	樹蟾科	中國樹蟾	<i>Hylachinensis</i>		
	叉舌蛙科	澤蛙	<i>Fejervarya limnocharis</i>		
	狹口蛙科	小雨蛙	<i>Microhyla ornata</i>		
	赤蛙科	拉都希氏赤蛙	<i>Hylarana latouchii</i>		
		貢德氏赤蛙	<i>Hylarana guentheri</i>		
		長腳赤蛙	<i>Rana longicrus</i>		
	樹蛙科	布氏樹蛙	<i>Polypedates braueri</i>		
		斑腿樹蛙	<i>Polypedates megacephalus</i>		外
1目	6科	9種		0種	0種

註：「外」：表示外來種

表7本季兩棲類調查結果

單位：隻次

中文名	計畫區															鄰近區																	
	環說階段		施工前		施工中											環說階段		施工前		施工中													
	102 09	102 12	104 12	105 02	105 04	105 07	105 10	106 01	106 04	106 07	106 10	106 12	107 03	107 06	107 09	102 09	102 12	104 12	105 02	105 04	105 07	105 10	106 01	106 04	106 07	106 10	106 12	107 03	107 06	107 09			
黑眶蟾蜍	6	3	1		2	5	2	2	5	6	5	3	4	5	4	11	5		2	2	5	4	2	7	8	5	3	4	5	4			
澤蛙	2	1				1	1	2	3	4	3	2	3	4	3	5	2	2		2	6	5		4	5	4	2	3	16	7			
小雨蛙	3															6				3	2	3	1	3	3	2	1	2	3	2			
拉都希氏赤蛙																1		2		1													
貢德氏赤蛙						1										2		1		2	5			3	5	3	1	1	1	1			
長腳赤蛙		4																															
布氏樹蛙																						1	1	2									
斑腿樹蛙																									1								
合計																																	
種數	3	3	1	0	1	3	2	2	2	2	2	2	2	2	2	5	2	3	1	5	4	4	3	5	4	5	4	4	4	4			
數量	11	8	1	0	2	7	3	4	8	10	8	5	7	9	7	25	7	5	2	10	18	13	4	19	21	15	7	10	25	14			

單位：隻次

中文名	計畫區														鄰近區															
	環說階段		施工前		施工中										環說階段		施工前		施工中											
	102.09	102.12	104.12	105.02	107.12	108.03	108.06	108.09	108.12	109.03	109.06	109.09	109.12	110.03	110.07	102.09	102.12	104.12	105.02	107.12	108.03	108.06	108.09	108.12	109.03	109.06	109.09	109.12	110.03	110.07
黑眶蟾蜍	6	3	1		3	4	5	3	2	3	5	4		2		11	5		2	3	5	6	5	3	6	8	7	2	3	5
澤蛙	2	1			2	3	4	2	1	2	3	2		2	7	5	2	2		2	4	8	4	2	4	6	4	1	1	13
小雨蛙	3										2			5	6				1	2	2	1	1	2	4	3		1		
拉都希氏赤蛙															1		2								1	1				
貢德氏赤蛙															2		1				3	1	1	1	2				1	
長腳赤蛙		4																												
布氏樹蛙																				1	1									
斑腿樹蛙																					3			3	2	1			8	
合計																														
種類	3	3	1	0	2	2	2	2	2	2	3	2	0	2	2	5	2	3	1	3	4	6	4	4	5	6	5	2	3	4
數量	11	8	1	0	5	7	9	5	3	5	10	6	0	4	12	25	7	5	2	6	12	23	11	7	16	23	16	3	5	27

單位：隻次

中文名	計畫區									鄰近區								
	環說階段		施工前		施工中					環說階段		施工前		施工中				
	102.09	102.12	104.12	105.02	110.09	110.12	111.03	111.06	111.09	102.09	102.12	104.12	105.02	110.09	110.12	111.03	111.06	111.09
黑眶蟾蜍	6	3	1			2	3	3	1	11	5		2	6	5	4	8	2
中國樹蟾																1		
澤蛙	2	1			3		3	5	3	5	2	2		5	1	1	21	9
小雨蛙	3									6								
拉都希氏赤蛙										1		2						
貢德氏赤蛙								2		2		1				2	4	
長腳赤蛙		4												1	1			
布氏樹蛙																		
斑腿樹蛙														4	1	1	7	4
合計																		
種類	3	3	1	0	1	1	2	3	2	5	2	3	1	4	4	5	4	3
數量	11	8	1	0	3	2	6	10	4	25	7	5	2	16	8	9	40	15

表8爬蟲類資源屬性

目名	科名	中文名	學名	特有性	保育等級
龜鱉目	澤龜科	紅耳龜	<i>Trachemys scripta elegans</i>	外	
	地龜科	斑龜	<i>Mauremys sinensis</i>		
	鱉科	中華鱉	<i>Pelodiscus sinensis</i>		
有鱗目	飛蜥科	斯文豪氏攀蜥	<i>Japalura swinhonis</i>	E	
	黃頷蛇科	花浪蛇	<i>Amphiesmastolatum</i>		
		草花蛇	<i>Xenochrophis flavipunctatus</i>		III
		赤背松柏根	<i>Oligodon formosanus</i>		
		臭青公	<i>Elaphe carinata</i>		
		細紋南蛇	<i>Ptyas korros</i>		
	蝙蝠蛇科	眼鏡蛇	<i>Naja atra</i>		
		雨傘節	<i>Bungarus multicinctus</i>		
	壁虎科	鉛山壁虎	<i>Gekko hokouensis</i>		
		疣尾蝎虎	<i>Hemidactylus frenatus</i>		
		無疣蝎虎	<i>Hemidactylus bowringii</i>		
	正蜥科	蓬萊草蜥	<i>Takydromus stejnegeri</i>	E	
	石龍子科	印度蜓蜥	<i>Sphenomorphus indicus</i>		
麗紋石龍子		<i>Eumeces elegans</i>			
2目	9科	16種		2種	1種

註：1. 「E」：臺灣特種動物，「外」：表示外來種；「III」：其他應予保育之三級保育類動物。

2. 保育類野生動物名錄依農委會108年1月9日公告。

3. 「外」：表示外來種

表9本季爬蟲類調查結果

單位：隻次

中文名	計畫區														鄰近區															
	環說階段		施工前		施工中										環說階段		施工前		施工中											
	102 09	102 12	104 12	105 02	105 04	105 07	105 10	106 01	106 04	106 07	106 10	106 12	107 03	107 06	107 09	102 09	102 12	104 12	105 02	105 04	105 07	105 10	106 01	106 04	106 07	106 10	106 12	107 03	107 06	107 09
紅耳龜									1											2				2	1	2	3	2	1	
斑龜																														
中華鱉																														
斯文豪氏攀蜥															1	3	2	2		1	1									
花浪蛇															2	1														
赤背松柏根																							1							
臭青公																														
眼鏡蛇	1																		1											
雨傘節																			1											
鉛山壁虎	4	3	3												5	6	9		1	3	2	1								
疣尾蝎虎	5	4		1		1	2	1	1	2	3	1	2	3	3	6	9	5		2	3	3	2	2	4	3	2	3	5	4
無疣蝎虎																														
蓬萊草蜥															1															
印度蜓蜥	2	1													5	2	4		1	3	2	1	1	2	2					
麗紋石龍子	1														3						1		1	3	1					
合計																														
種數	5	3	1	1	0	1	1	1	1	2	1	1	1	1	7	5	4	1	5	5	5	3	3	5	4	2	2	2	2	
數量	13	8	3	1	0	1	2	1	1	3	3	1	2	3	3	23	21	20	2	6	12	9	4	4	12	7	4	6	7	5

單位：隻次

中文名	計畫區														鄰近區																	
	環說階段		施工前		施工中										環說階段		施工前		施工中													
	102.09	102.12	104.12	105.02	107.12	108.03	108.06	108.09	108.12	109.03	109.06	109.09	109.12	110.03	110.07	102.09	102.12	104.12	105.02	107.12	108.03	108.06	108.09	108.12	109.03	109.06	109.09	109.12	110.03	110.07		
紅耳龜																			2	3	4	1	2	3	2	3	2	1	8			
斑龜																												3	4			
中華鱉																					1							1	2			
斯文豪氏攀蜥															1	3	2	2			1								4			
花浪蛇															2	1																
赤背松柏根																																
臭青公																						1	1	1								
眼鏡蛇	1																															
雨傘節																																
鉛山壁虎	4	3	3												5	6	9															
疣尾蝎虎	5	4		1	2	3	5	4	3	4	5	5	2	4	5	6	9	5		3	4	6	5	4	5	6	4	3	5	3		
無疣蝎虎													2	5	7													6	6	7		
蓬萊草蜥															1																	
印度蜓蜥	2	1													5	2	4															
麗紋石龍子	1														3											1	1					
合計																																
種類	5	3	1	1	1	1	1	1	1	1	2	1	2	2	2	7	5	4	1	2	2	4	2	3	3	4	3	5	4	5		
數量	13	8	3	1	2	3	5	4	3	4	6	5	4	9	12	23	21	20	2	5	7	12	6	7	9	10	8	15	16	24		

單位：隻次

中文名	計畫區									鄰近區								
	環說階段		施工前		施工中					環說階段		施工前		施工中				
	102.09	102.1 2	104.1 2	105.0 2	110.09	110.12	111.0 3	111.0 6	111.09	102.09	102.12	104.12	105.02	110.09	110.1 2	111.0 3	111.0 6	111.0 9
紅耳龜														4	1	2	9	5
斑龜														2		3	1	3
中華鱉														1				
斯文豪氏攀蜥									1	3	2	2	4	1	2	7	6	
花浪蛇									2	1								
草花蛇													1					1
赤背松柏根																		
臭青公																	1	
細紋南蛇																		1
眼鏡蛇	1																	
雨傘節																	1	
鉛山壁虎	4	3	3						5	6	9							
疣尾蝎虎	5	4		1	4		3	5	6	9	5		2		1	1	2	
無疣蝎虎					8	1	4	6	5				6	3	6	7	8	
蓬萊草蜥									1									
印度蜓蜥	2	1							5	2	4							
麗紋石龍子	1								3									
合計																		
種類	5	3	1	1	2	1	2	2	1	7	5	4	1	7	3	5	7	7
數量	13	8	3	1	12	1	7	11	5	23	21	20	2	20	5	14	27	26

表10蝶類資源屬性

目名	科名	中文名	學名	特有性	保育等級
鱗翅目	弄蝶科	禾弄蝶	<i>Borbocinnara</i>		
		寬邊橙斑弄蝶	<i>Telicotaoharaformosanus</i>		
		黑星弄蝶	<i>Suastusgremius</i>		
		褐弄蝶	<i>Pelopidasmathiasoberthueri</i>		
		薑弄蝶	<i>Udaspesfolus</i>		
	鳳蝶科	青鳳蝶	<i>Graphiumsarpedonconnectens</i>	Es	
		無尾鳳蝶	<i>Papiliodemoleus</i>		
		大鳳蝶	<i>Papiliomemnonheronus</i>		
		柑橘鳳蝶	<i>Papilioxuthus</i>		
		黑鳳蝶	<i>Papilioprotenor</i>		
	粉蝶科	異色尖粉蝶	<i>Appiaslyncidaformosana</i>		
		遷粉蝶	<i>Catopsiliapomona</i>		
		亮色黃蝶	<i>Euremablандаarsakia</i>		
		黃蝶	<i>Euremahecabe</i>		
		纖粉蝶	<i>Leptosianinaniobe</i>	Es	
		圓翅鈎粉蝶	<i>Gonepteryxaminthaformosana</i>		
		緣點白粉蝶	<i>Pieriscanidi</i>		
		白粉蝶	<i>Pierisrapaerucivora</i>		
		橙端粉蝶	<i>Hbomoiaaglucippeformosana</i>	Es	
	灰蝶科	靛色疏灰蝶	<i>Acytolepsispuspamyla</i>	Es	
		豆波灰蝶	<i>Lampidesboeticus</i>		
		藍灰蝶	<i>Zizeerimahaokinawana</i>		
		波灰蝶	<i>Prosotasnoraformosana</i>	Es	
	蛺蝶科	圓翅紫斑蝶	<i>Euploeaenicehobsoni</i>		
		雙標紫斑蝶	<i>Euploea sylvesterswinhoei</i>	Es	
		雌擬幻蛺蝶	<i>Hypolimnasmisippus</i>		
		幻蛺蝶	<i>Hypolimnasbolinakezia</i>		
		眼蛺蝶	<i>Junoniaaalmana</i>		
		豆環蛺蝶	<i>Neptishylasluculenta</i>		
		緋蛺蝶	<i>Nymphalixanthomelasformosana</i>		
		大絹斑蝶	<i>Paranticasitaniphonica</i>		
		淡紋青斑蝶	<i>Tirumalalimniacelimiace</i>		
旂斑蝶		<i>Ideopsissimilis</i>			
黃鈎蛺蝶		<i>Polygoniacaureumlunulata</i>	Es		
金斑蝶		<i>Danauschrysippus</i>			
網絲蛺蝶		<i>Cyrestisthyodamasformosana</i>	Es		
暮眼蝶		<i>Melanitisleda</i>			
藍紋鋸眼蝶		<i>Elymniashypermnestrahainana</i>			
密紋波眼蝶		<i>Ypthimamotschulskyimultistriata</i>	Es		
1目	5科	39種		8種	0種

註：1. Es：台灣特有亞種動物。

表11本季蝶類調查結果

單位：隻次

中文名	計畫區														鄰近區															
	環說階段		施工前		施工中										環說階段		施工前		施工中											
	102.09	102.12	104.12	105.02	105.04	105.07	105.10	106.01	106.04	106.07	106.10	106.12	107.03	107.06	107.09	102.09	102.12	104.12	105.02	105.04	105.07	105.10	106.01	106.04	106.07	106.10	106.12	107.03	107.06	107.09
台灣單帶弄蝶	5	4	2												3	2	3		5	3	5		2	1	1					
竹紅弄蝶	1														5															
青帶鳳蝶	7					1				1					8		2			2	2	2	1	2	1	1	2	3	2	
無尾鳳蝶																				2	1	1	2				2	1		
大鳳蝶															2					1	2	1	2	2						
柑橘鳳蝶																			1	1				1	1	1	2	3	2	
台灣粉蝶	6														4	3	3													
淡黃蝶			3				1	1	1	3						8	6		6	5	3	1	2	2	1	1	1	3	2	
台灣黃蝶	6	8			2	3	2	1	3	4	3	1	2	3	2	6	11	3		4	5	5	3	5	3	4	1	1	2	1
荷氏黃蝶	4	14													21	16	18		2	1			2	2	3	2	1	2	1	
纖粉蝶																														
紅點粉蝶																3														
台灣紋白蝶	4	5	1						2	5	6	5	7	5	6	6	10	2				1	2	3	4	3	5	3	2	2
紋白蝶	12	16	18	2	8	6	12	6	8	10	8	9	13	15	12	18	26	45	4	28	39	22	16	20	26	22	19	22	26	28
台灣琉璃小灰蝶	5																			2	3	2	1	2						
波紋小灰蝶		6	11		3	2		2	1	2	1	1	2	2	2	7	9	14		19	16	12	8	13	10	6	3	3	3	2
沖繩小灰蝶	48	35	32		1	2	5	3	4	5	3	2	3	5	4	42	48	51		12	33	19	12	16	18	15	11	13	15	13
圓翅紫斑蝶															5					1	2	1	3	1	1	1				
斯氏紫斑蝶																				3	2	2	1	1	3	2				
雌紅紫蛺蝶																														
琉球紫蛺蝶																														
孔雀蛺蝶															4					1	2	3	1	2	3	2	1	2	2	2

中文名	計畫區														鄰近區															
	環說階段		施工前		施工中										環說階段		施工前		施工中											
	102.09	102.12	104.12	105.02	105.04	105.07	105.10	106.01	106.04	106.07	106.10	106.12	107.03	107.06	107.09	102.09	102.12	104.12	105.02	105.04	105.07	105.10	106.01	106.04	106.07	106.10	106.12	107.03	107.06	107.09
琉球三線蝶															4	2	3		2	3	5	3	2	3	2	3	4	4	2	
緋蛺蝶	2														3															
青斑蝶	2														5				1	1	2			2	1	1	2	2	2	
黃蛺蝶																					5	3	3	6	5	1	2	3	4	
樹蔭蝶																														
藍紋鋸眼蝶																														
台灣波紋蛇目蝶	2		2			1				1					1		3		3	2	2	1	2	2						
合計																														
種數	13	7	7	1	4	6	4	5	6	8	5	5	5	5	17	11	12	1	14	17	18	16	18	19	16	14	13	14	14	
數量	104	88	69	2	14	15	20	13	19	31	21	18	27	30	144	138	153	4	89	120	96	57	82	93	70	51	58	72	64	

中文名	計畫區														鄰近區															
	環說階段		施工前		施工中										環說階段		施工前		施工中											
	102.09	102.12	104.12	105.02	107.12	108.03	108.06	108.09	108.12	109.03	109.06	109.09	109.12	110.03	110.07	102.09	102.12	104.12	105.02	107.12	108.03	108.06	108.09	108.12	109.03	109.06	109.09	109.12	110.03	110.07
臺灣單帶弄蝶	5	4	2												3	2	3									1	1		1	
竹紅弄蝶	1														5															
褐弄蝶																														2
青帶鳳蝶	7														8		2		2	1	2	1	1	2	3	2		1	2	
無尾鳳蝶																														1
大鳳蝶															2						1	1	1	2	2					
柑橘鳳蝶																														
黑鳳蝶																														1
臺灣粉蝶	6														4	3	3													
淡黃蝶			3													8	6		2	3	4	3	2	3	4	2				
臺灣黃蝶	6	8			2	3	4	3	2	3	4	3			6	11	3		1	2	3	2	1	2	3	2		1		
荷氏黃蝶	4	14									2			2	2	21	16	18		1	1	2	2	2	2	3	1		2	22
纖粉蝶																											7	2		
紅點粉蝶																3														
臺灣紋白蝶	4	5	1		4	7	2	1	1	2	2	1		1	6	10	2		2	4	5	4	3	1	1	1	1	1	2	
紋白蝶	12	16	18	2	8	5	8	7	6	8	10	8	6	10	8	18	26	45	4	18	23	29	27	22	25	27	23	12	15	8
臺灣琉璃小灰蝶	5																													
波紋小灰蝶		6	11		3	4	5	3	3	4	5	3			7	9	14		5	6	8	6	4	5	4	2	3			
沖繩小灰蝶	48	35	32		5	6	6	4	5	7	9	6	6	5	5	42	48	51		9	11	16	13	10	12	15	13	6	5	5
波灰蝶																														14
圓翅紫斑蝶															5											2	1			
斯氏紫斑蝶																														
雌紅紫蛺蝶																					2	1	1	1	1					
琉球紫蛺蝶																						3	1	1	1	2	1			2
孔雀蛺蝶													1		4					2	1	1	1	1	1	1	1			

中文名	計畫區														鄰近區																	
	環說階段		施工前		施工中										環說階段		施工前		施工中													
	102.09	102.12	104.12	105.02	107.12	108.03	108.06	108.09	108.12	109.03	109.06	109.09	109.12	110.03	110.07	102.09	102.12	104.12	105.02	107.12	108.03	108.06	108.09	108.12	109.03	109.06	109.09	109.12	110.03	110.07		
琉球三線蝶															4	2	3		2	3	4	3	2	2	3	2						
緋蛺蝶	2														3																	
青斑蝶	2														5											1	1					
淡紋青斑蝶																														2		
黃蛺蝶													2						4	1	5	4	2	1	1	1		1	8			
金斑蝶																														1		
樹蔭蝶																												1	1			
藍紋鋸眼蝶																												1	2			
臺灣波紋蛇目蝶	2		2												1		3															
合計																																
種類	13	7	7	1	5	5	5	5	5	5	6	5	2	5	4	17	11	12	1	11	11	14	14	14	14	17	15	7	11	12		
數量	104	88	69	2	22	25	25	18	17	24	32	21	12	19	17	144	138	153	4	48	56	85	69	53	60	74	54	31	33	68		

中文名	計畫區									鄰近區								
	環說階段		施工前		施工中					環說階段		施工前		施工中				
	102.0 9	102.12	104.12	105.02	110.0 9	110.1 2	111.0 3	111.0 6	111.0 9	102.0 9	102.12	104.12	105.02	110.09	110.1 2	111.0 3	111.0 6	111.0 9
禾弄蝶	5	4	2				1		3	2	3					1		
寬邊橙斑弄蝶	1								5									
黑星弄蝶													1					
褐弄蝶													3					
薑弄蝶															1			
青鳳蝶	7							2	8		2		3				6	
無尾鳳蝶					1			1					2					
大鳳蝶									2									
柑橘鳳蝶																		
黑鳳蝶																	1	
異色尖粉蝶	6								4	3	3							
遷粉蝶			3							8	6					2	1	
亮色黃蝶	6	8							6	11	3							
黃蝶	4	14			7		6	12	21	16	18		11	2	1	14	15	
纖粉蝶																		
圓翅鈎粉蝶										3								
緣點白粉蝶	4	5	1						6	10	2							
白粉蝶	12	16	18	2		2	10	10	18	26	45	4		4	22	18	3	
橙端粉蝶																1		
靛色琉灰蝶	5																	
豆波灰蝶		6	11		5			5	7	9	14		4	1		2	5	
藍灰蝶	48	35	32			4		5	42	48	51			2	3		2	
波灰蝶																8		
圓翅紫斑蝶									5									
雙標紫斑蝶																1		
雌擬幻蛺蝶																		
幻蛺蝶													1			3	1	
眼蛺蝶									4									
豆環蛺蝶									4	2	3		1			2		
緋蛺蝶	2								3									

中文名	計畫區									鄰近區								
	環說階段		施工前		施工中					環說階段		施工前		施工中				
	102.0 9	102.12	104.12	105.02	110.0 9	110.1 2	111.0 3	111.0 6	111.0 9	102.0 9	102.12	104.12	105.02	110.09	110.1 2	111.0 3	111.0 6	111.0 9
大絹斑蝶	2									5								
淡紋青斑蝶																		
旖斑蝶														1			1	
黃鈎蛺蝶														2			5	3
金斑蝶					1												1	
網絲蛺蝶														1				
暮眼蝶																		
藍紋鋸眼蝶														3				
密紋波眼蝶	2		2							1		3						
合計																		
種類	13	7	7	1	4	1	2	4	4	17	11	12	1	12	4	4	13	9
數量	104	88	69	2	14	2	14	18	24	144	138	153	4	33	9	27	59	37

表12本季調查保育類座標表

季別	保育類物種	保育等級	座標(TWD97)	位置
S27	黑翅鳶	II	274277, 2773647	鄰近區東側電線桿停棲
	紅尾伯勞	II	271352, 2773084	鄰近區西側草灌叢停棲
			273395, 2772953	鄰近區南側草灌叢停棲
	草花蛇	III	273816, 2772848	鄰近區南側水田活動